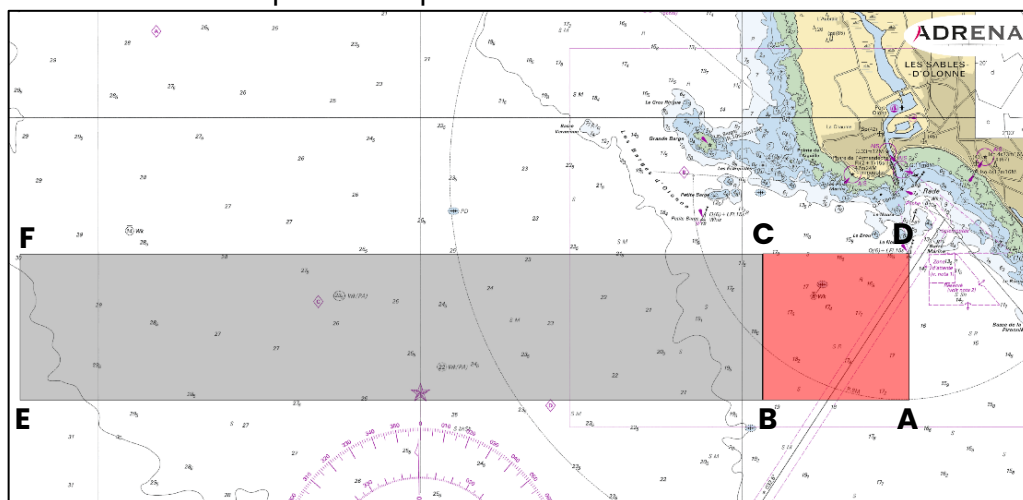


Les coordonnées des points sont données en WGS 84, à titre indicatif et leur positionnement ne peut donner lieu à demande de réparation, (ceci modifie la RCV 62).

Scénario de départ :

Le scénario choisi pour le départ est le scénario 3 :



	POSITION (WGS84)
A	46° 26.990 N & 001° 47.410 W
B	46° 26.990 N & 001° 49.680 W
C	46° 28.550 N & 001° 49.680 W
D	46° 28.550 N & 001° 47.410 W
E	46° 26.990 N & 002° 01.220 W
F	46° 28.550 N & 002° 01.220 W

Parcours de la « Vendée Arctique » :

Tour de l'Islande sens anti-horaire			
Ordre	Waypoint	Côté requis	Position
	Départ		IC 9.3
	Bouée de dégagement éventuelle		
1	Tourelle « La Plate »	Tribord	48°02,370 N & 004°45,574 W
2	Irlande	Tribord	
3A	Hvalbakur	Bâbord	64°35,765 N & 013°16,545 W
3B	Waypoint Porte Islande	Tribord	64°35,765 N & 013°00,000 W
4	Islande	Bâbord	
5	Waypoint « Atlantique Nord »	Bâbord	46°40,170 N & 022°00,000 W
	Arrivée		IC 10.1

La « Porte de l'Islande » est définie entre les marques 3A et 3B.

En cas de changement de parcours, la Direction de Course préviendra les concurrents au plus tard lorsque le premier concurrent se situera à 150 NM de la « Porte de l'Islande ».

Au plus tard au signal d'avertissement, le comité de course enverra le pavillon D si le parcours comprend une marque de dégagement. Il enverra le pavillon vert pour indiquer qu'elle est à contourner en la laissant à tribord. L'absence de pavillon vert signifie qu'elle est à contourner en la laissant à bâbord (ceci modifie Signaux de course).

Publié le 10 juin à 14h45